

# **PROYECTO DE PROLONGACIÓN DEL ACCESO FERROVIARIO Y RED INTERIOR EN EL PUERTO EXTERIOR DE A CORUÑA**

ANEJO Nº 03. INVENTARIO

## INDICE

<b>1</b>	<b>INTRODUCCIÓN.....</b>	<b>1</b>
<b>2</b>	<b>ENTORNO DE PROYECTO.....</b>	<b>1</b>
2.1	VIALES .....	1
2.2	DRENAJE.....	4
2.3	SSEE .....	6
2.4	ESTRUCTURAS .....	9
2.5	CONEXIÓN TÚNEL DE ACCESO AL PUERTO.....	10
<b>APÉNDICE I. PLANO DEL REPORTAJE FOTOGRÁFICO</b>		

## 1 INTRODUCCIÓN

El presente anejo tiene por objeto mostrar el estado actual del entorno donde se llevarán a cabo las actuaciones del presente proyecto.

Para ello se ha llevado a cabo un recorrido a pie a lo largo de toda la longitud del tramo objeto de proyecto, recopilando imágenes e información acerca de los servicios existentes, estructuras y viales.

La información que se muestra en este anejo está organizada mediante la presentación de las imágenes correspondientes tomadas en campo.

## 2 ENTORNO DE PROYECTO

### 2.1 VIALES

En la actualidad, en la zona de dominio portuario se pueden encontrar una serie de viales que dan servicio a la actual disposición del Puerto. En el inicio se ubica un parking de vehículos que mediante una rotonda conecta con el vial norte del Puerto, prolongándose este hasta su fin en el dique.

Además, se pueden encontrar una serie de viales de acceso a los muelles portuarios y a las diferentes concesiones que se encuentran en la actualidad.

A continuación se muestran una serie de fotografías tomadas de los viales existentes:



Foto 1. Vista del parking



Foto 2. Acceso a instalaciones de Repsol



Foto 3. Acceso a instalaciones de Repsol



Foto 5. Cruce entre vial principal y acceso a muelle



Foto 4. Vial en naves de Galigrain



Foto 6. explanada de oleosilos y vial principal



Foto 7. Vial principal en oleosilos



Foto 9. Vial principal en el dique



Foto 8. Vista del vial principal en su entronque con la glorieta



Foto 10. Vial principal en el dique

## 2.2 DRENAJE

En cuanto al drenaje existente, da solución a la configuración de viales y explanadas existentes, combinando cunetas, rigolas, canaletas y sumideros.

También gran parte del agua se infiltra en el terreno formado por los rellenos portuarios que en la actualidad es gran parte de la superficie del Puerto.

Se pueden encontrar una serie de ODTs que cruzan el vial principal.

A continuación, se muestran una serie de fotografías que representan el drenaje que se encontró en la zona:



Foto 11. Drenaje de la zona del parking



Foto 12. Drenaje de la zona del parking



Foto 13. Canaleta Vial acceso a Repsol



Foto 14. ODT existente



Foto 15. ODT existente



Foto 16. Drenaje en la explanada de oleosilos



Foto 17. Rigola en la glorieta



Foto 18. Rigola en el vial principal en la zona del dique



Foto 20. Drenaje existente en muelle



Foto 19. Rigola en el vial principal en la zona del dique

### 2.3 SSEE

El Puerto exterior de A Coruña se encuentra en plena expansión urbanística y por tanto se encontraron gran número de servicios que se verán afectados.

Cabe destacar líneas de Media y Baja Tensión, red de pluviales, red de abastecimiento y una red de telecomunicaciones.

A continuación se muestran una serie de fotografías que representan cada una de ellas:





Foto 21. Centro de transformación existente



Foto 23. Conducción en ejecución



Foto 22. Arqueta de MT



Foto 24. Acometida de abastecimiento



Foto 25. Línea de luminarias



Foto 27. Conducciones cruce vial principal



Foto 26. Conducciones cruce vial principal



Foto 28. Red de cámaras de vigilancia



Foto 29. Torre de iluminación



Foto 30. Muro del canal del dique

## 2.4 ESTRUCTURAS

Desde el punto de vista estructural, no se encontraron muchos elementos que afectasen al proyecto. Únicamente existe un muro que separa la zona de operaciones del puerto del canal de desagüe del dique.



Foto 31. Muro del canal del dique

## 2.5 CONEXIÓN TÚNEL DE ACCESO AL PUERTO



Foto 32. Emboquille del túnel de acceso al Puerto



Foto 33. Emboquille del túnel de acceso al Puerto

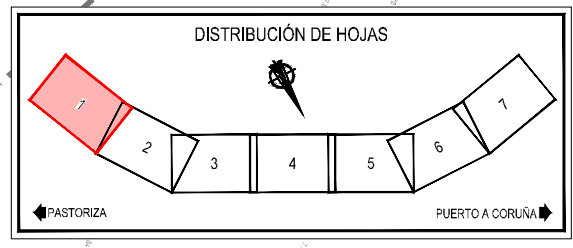
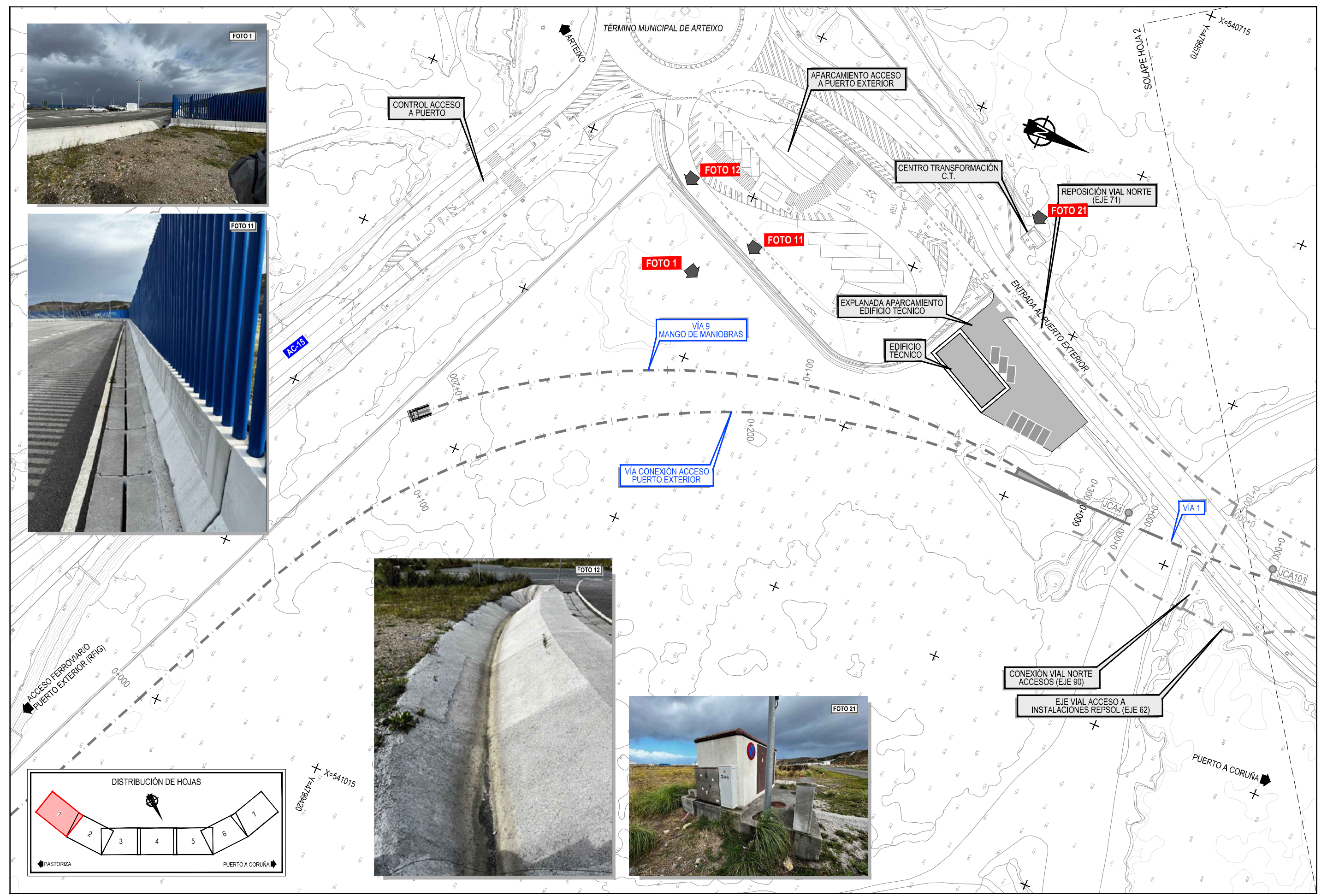
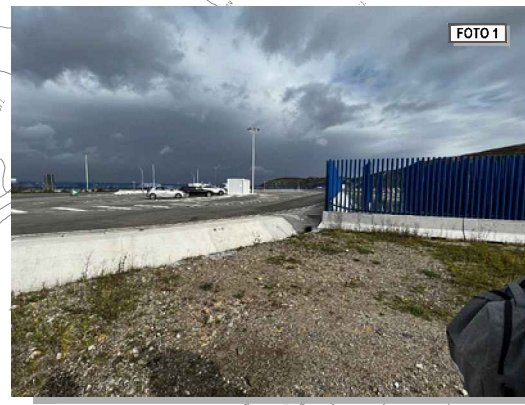


Foto 34. Emboquille del túnel de acceso al Puerto

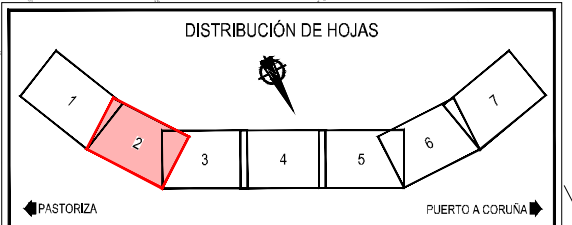
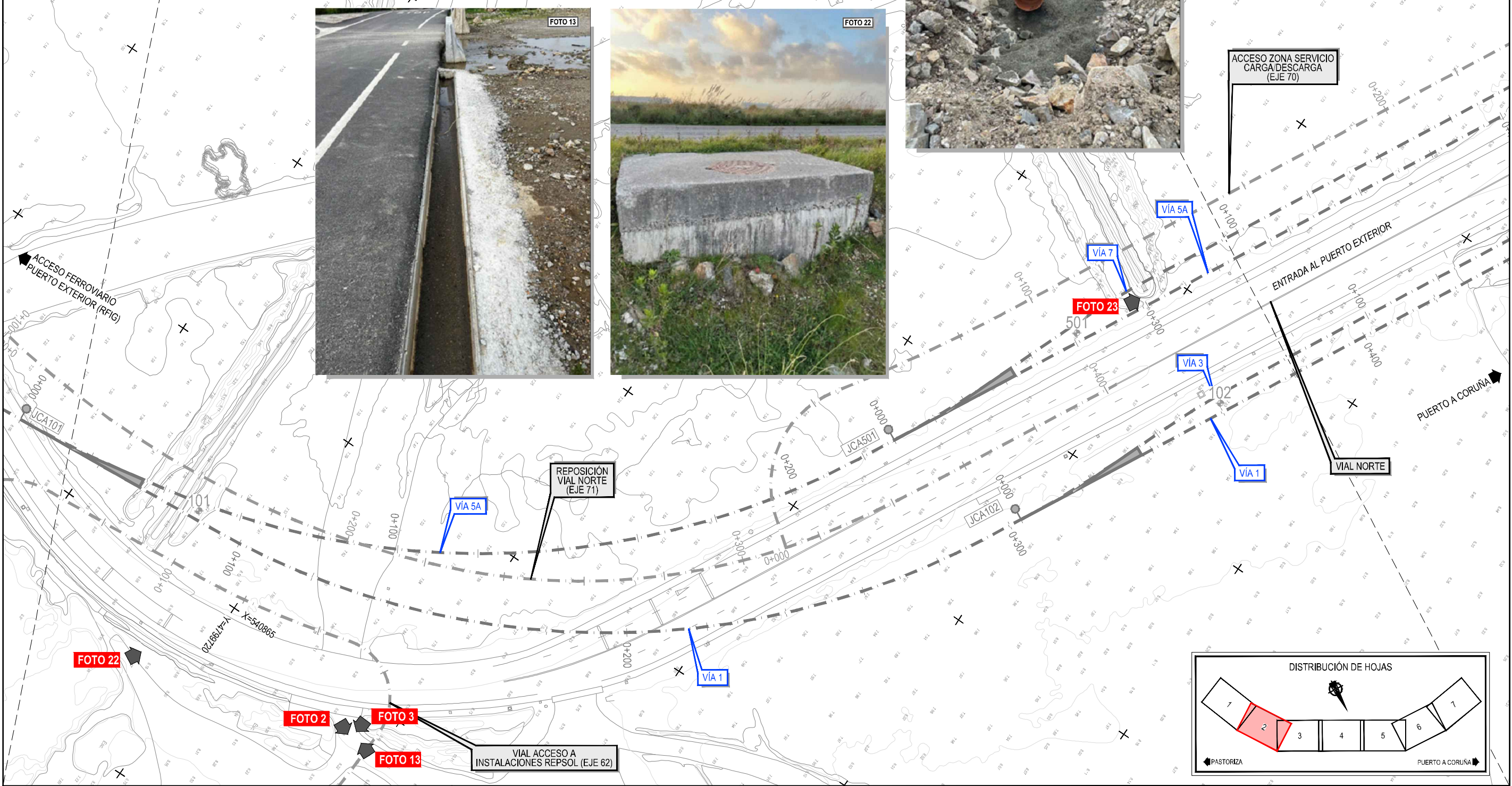
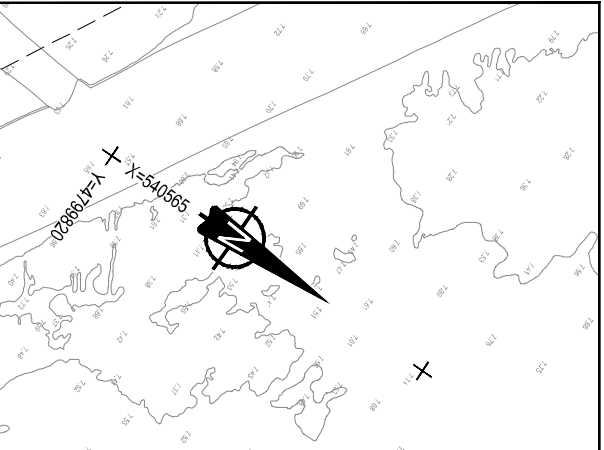


Foto 35. Emboquille del túnel de acceso al Puerto

# **APÉNDICE I. PLANO DEL REPORTAJE FOTOGRÁFICO**



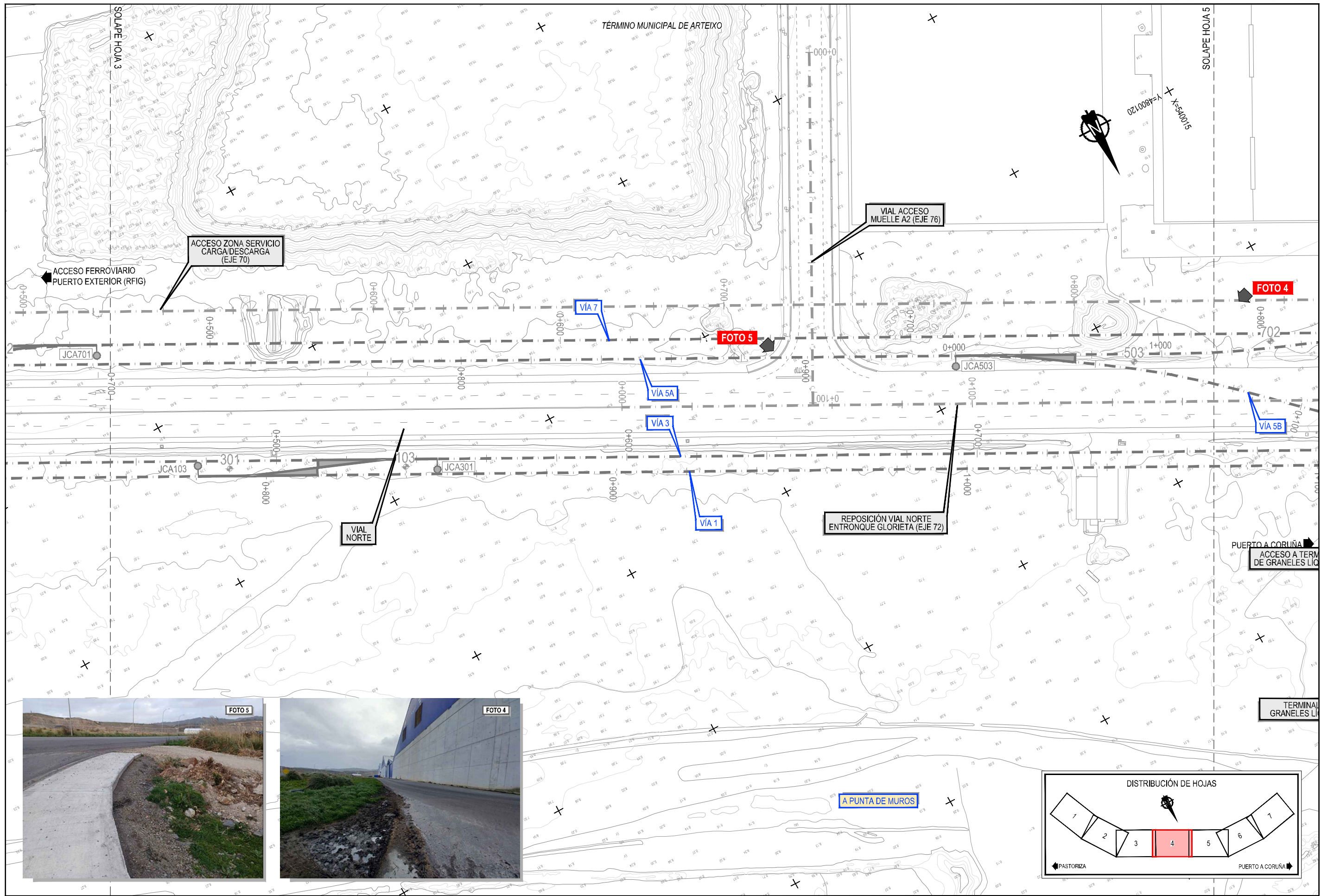
Z:\TMA\SD\2023\19-PUERTO A CORUÑA\INCO\TRABAJOS\AN3\REPORTAJE FOTOGRAFICO\AN3-REPORTAJE FOTOGRAFICO.DWG



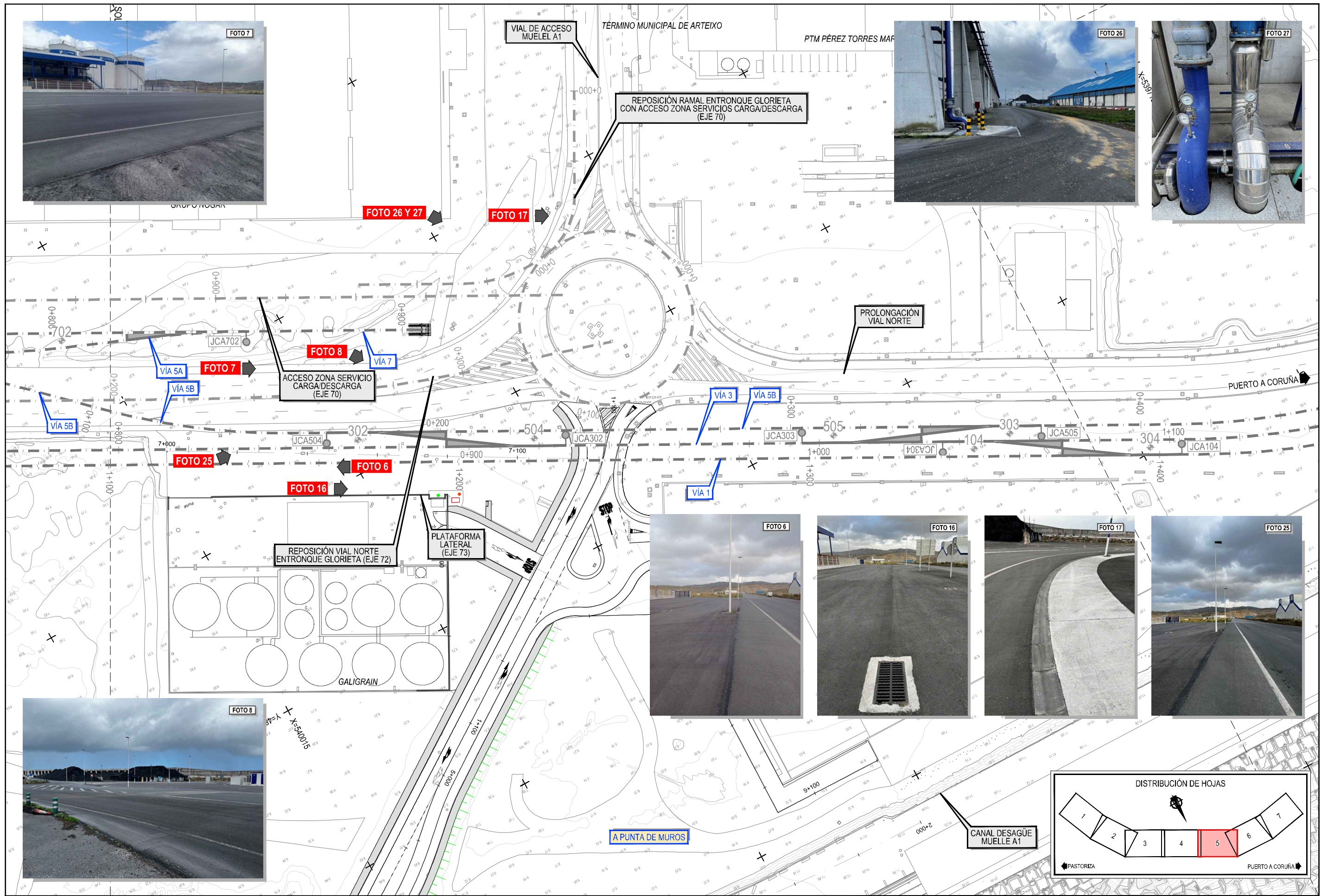
Z:\TIPO\2021\2023\19-PUERTO A CORUÑA (INECO)\TRABAJOS\AN3-REPORTAJE FOTOGRAFICO.DWG



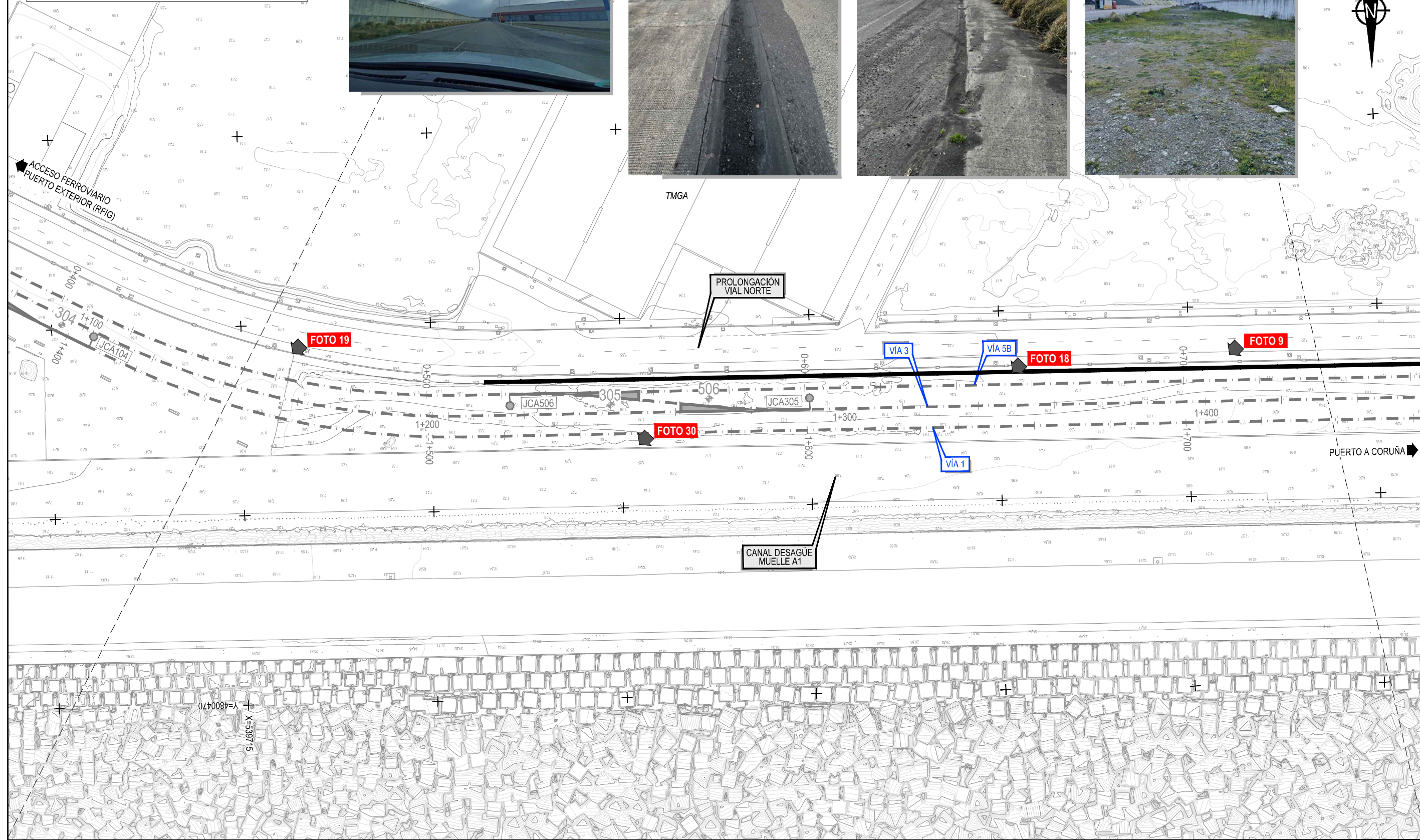
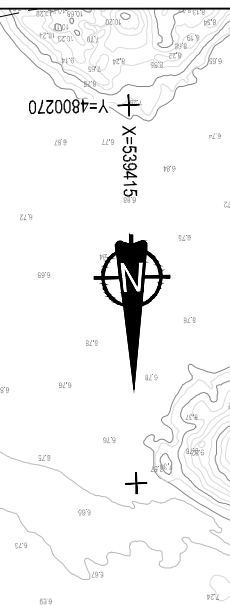
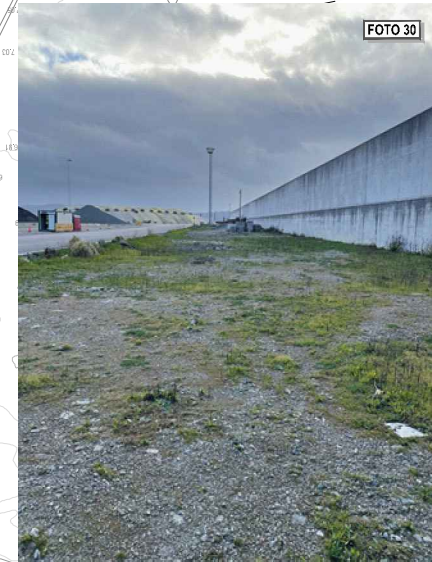
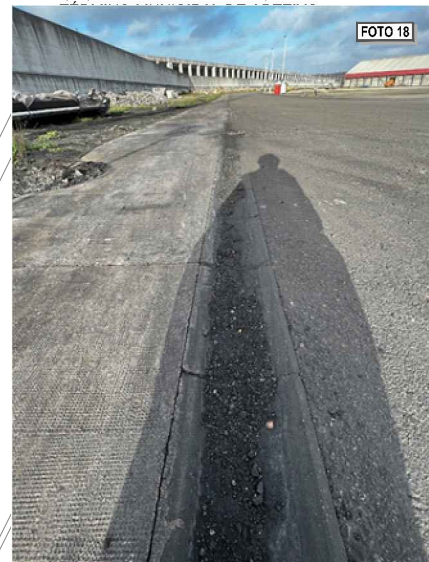
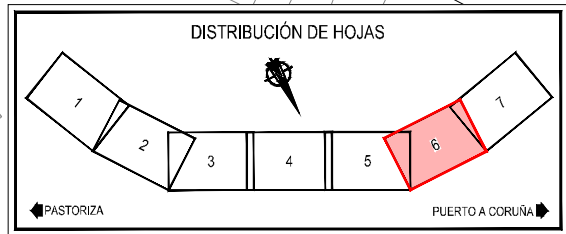




Z:\TMA\SD\2023\19-PUERTO A CORUÑA (INECO)\TRABAJOS\ANEXO 3-REPORTAJE FOTOGRAFICO\AN3-REPORTAJE FOTOGRAFICO.DWG



Z:\TI\ISO 2023\19-PUERTO A CORUÑA (INECO)\TRABAJOS\ANEXO 3-REPORTAJE FOTOGRAFICO\ANEXO 3-REPORTAJE FOTOGRAFICO.DWG



Z:\TMASD 2023\2023 19 PUERTO A CORUÑA (INECO)\TRABAJOS\LOS\3. REPORTAJE FOTOGRAFICO\AN-3. REPORTAJE FOTOGRAFICO.DWG

Z:\TI\ASD\2023\F-2023-19-PUERTO A CORUÑA\INCO\TRABAJO\ANEXO 3-REPORTAJE FOTOGRAFICO\AN3-REPORTAJE FOTOGRAFICO.DWG

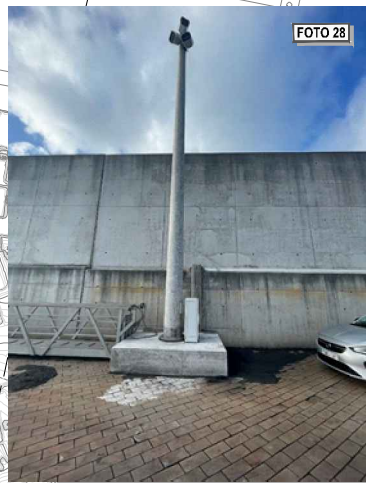
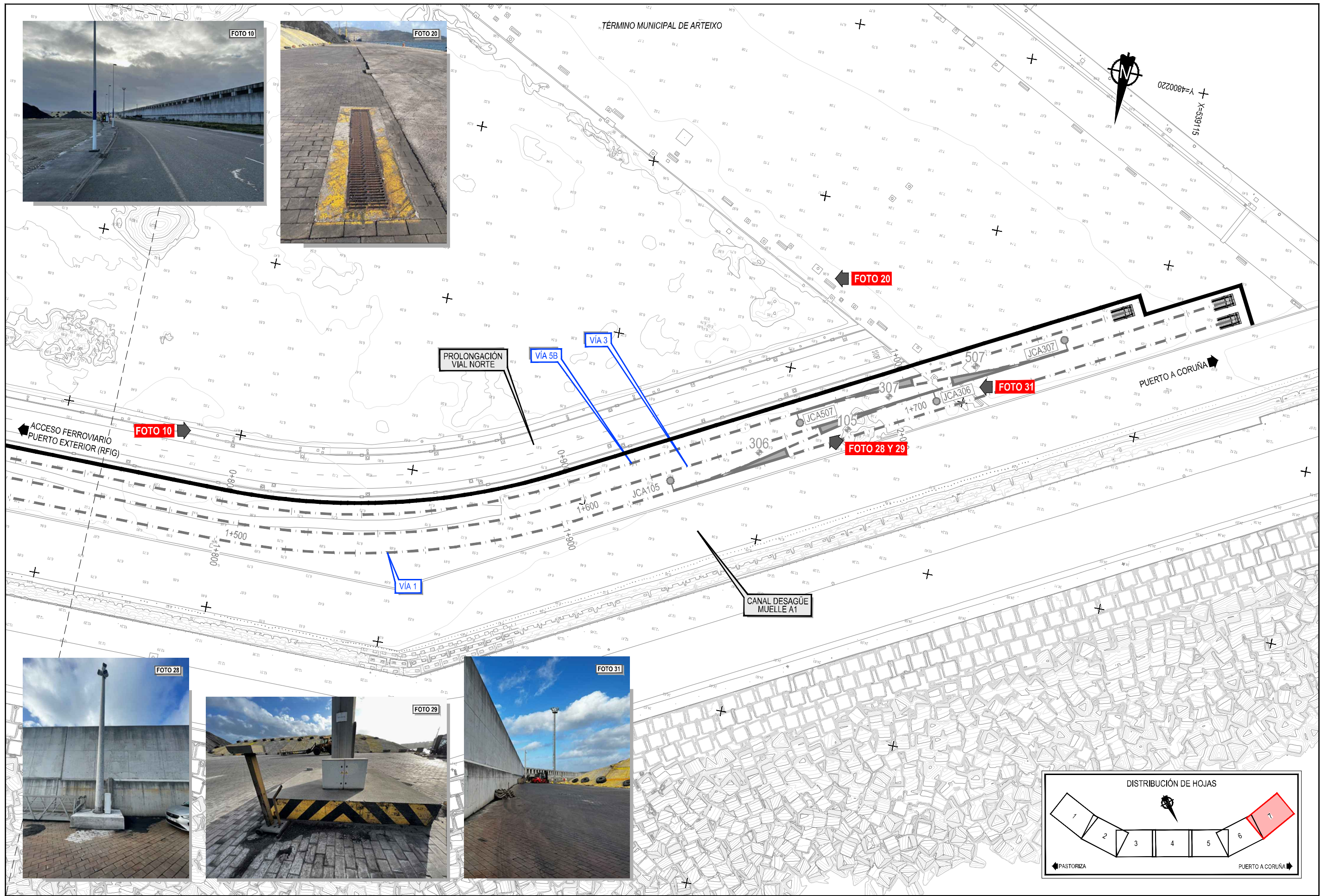


FOTO 28



FOTO 29



FOTO 31

