

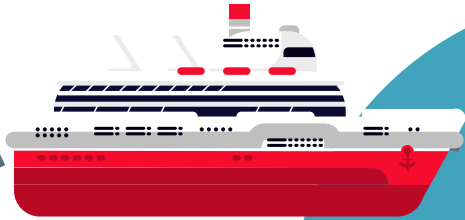
¿Quieres conocer nuestro puerto?

LIBRO DE ACTIVIDADES II



Puerto de A Coruña
Autoridad Portuaria de A Coruña

EL PUERTO



EL PUERTO:

está en la orilla del mar o de un río y es donde los barcos pueden detenerse, permanecer seguros y descargar mercancías o pasajeros



IMAGEN DEL PUERTO INTERIOR DE A CORUÑA



¿SABES DÓNDE ESTAMOS?



Actividad

¿Sabes localizar la ciudad de A Coruña y su puerto? Señálalo con un círculo aproximado en el mapa de España



LOS BARCOS

En el puerto de A Coruña existe un gran movimiento de barcos: algunos de ellos transportan personas y otros transportan productos. Dependiendo de sus funciones podemos hacer la siguiente clasificación:



Carguero o mercante



Petrolero



Pesquero



Trasatlántico



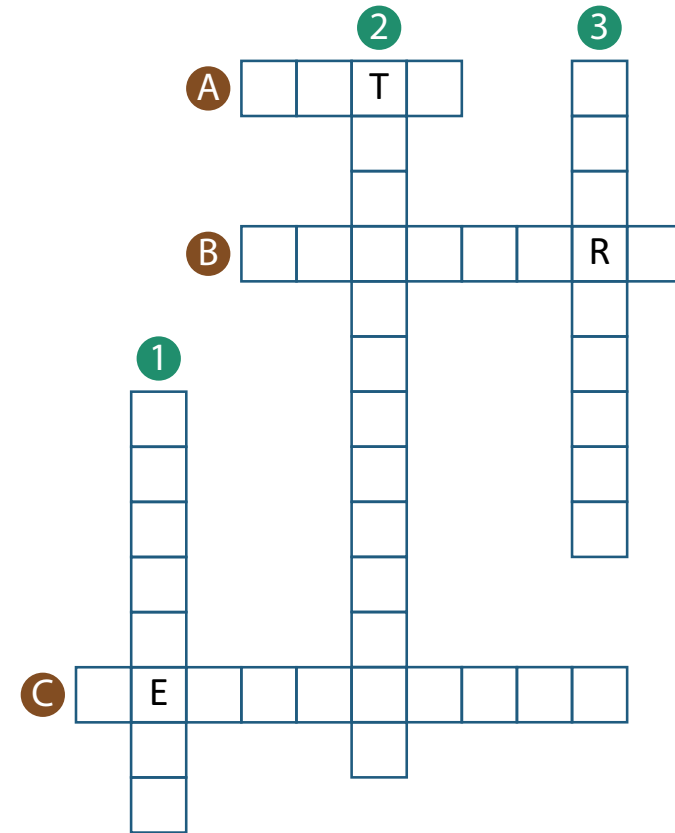
Remolcador



Embarcación de recreo o deportiva



Crucigrama



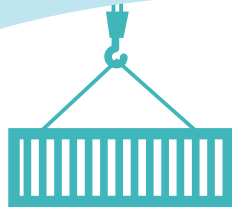
HORIZONTALES

- A. Embarcación de recreo a motor o a vela, con camarotes.
- B. Embarcación dedicada a la pesca.
- C. Barco de gran potencia capaz de remolcar otros buques.

VERTICALES

- 1. Buque que carga y transporta mercancías de un puerto a otro.
- 2. Barco en el que viajan personas haciendo un crucero.
- 3. Buque cisterna que transportan crudo y productos del petróleo.

LAS MERCANCÍAS



Las mercancías que llegan al puerto se pueden transportar en los barcos de las siguientes formas:

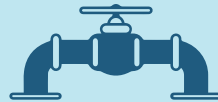
Mercancía general:

se transportan en envases cerrados, como paquetes, sacos, cajas; por ejemplo los contenedores.



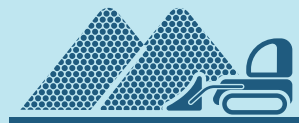
Graneles líquidos:

Son líquidos que se transportan en la bodega del barco y se descargan a través de tuberías; el petróleo es un ejemplo.



Graneles sólidos:

Son materiales que se transportan en los barcos sin ningún tipo de embalaje, como los granos de cereales.



Actividad

Une con una línea cada producto con el tipo de mercancía:



Contenedores



Cereal



Petróleo



Carbón



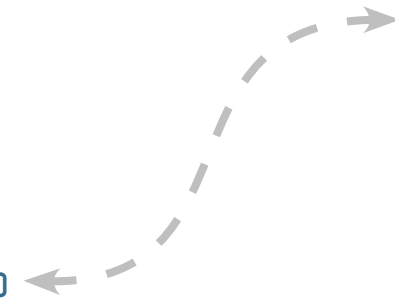
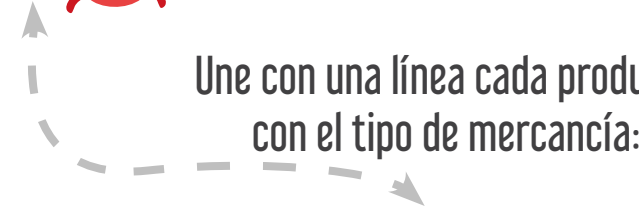
Madera



Cemento



Gasolina

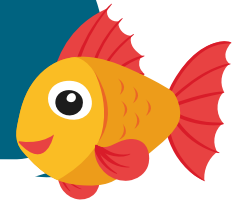


LA LONJA



En la Lonja es donde se vende el pescado que traen los pescadores en sus barcos. El Puerto de A Coruña es uno de los más importantes en descarga de pescado de Europa.

¿Qué se vende en la lonja?



SARGO



BESUGO



PULPO



PERCEBE



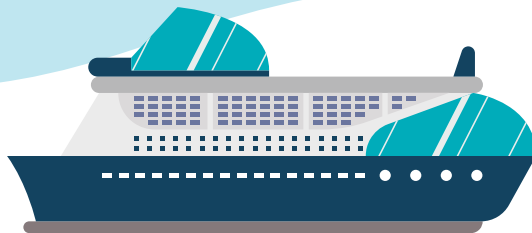
CENTOLLO



NAVAJA



CRUCEROS



Hay personas que pasan sus vacaciones disfrutando de un crucero en barco. Algunos de esos barcos hacen una parada en el puerto de A Coruña para que los turistas puedan conocer nuestra ciudad.

¿Sabías qué?

Anthem of the Seas es el barco más grande que llegó al puerto, tiene **347 metros de eslora** y **47 de manga.**



Sigue el cabo para encontrar su pareja

capitana maleta

bañista bote

turista timón

marinero piscina

LOS FAROS

Los faros y balizas son señales marítimas que indican a los barcos el camino a puerto o los peligros en las rutas marítimas. El faro más conocido del Puerto de A Coruña es la Torre de Hércules, que es Patrimonio Mundial de la UNESCO.



¿Sabías qué?

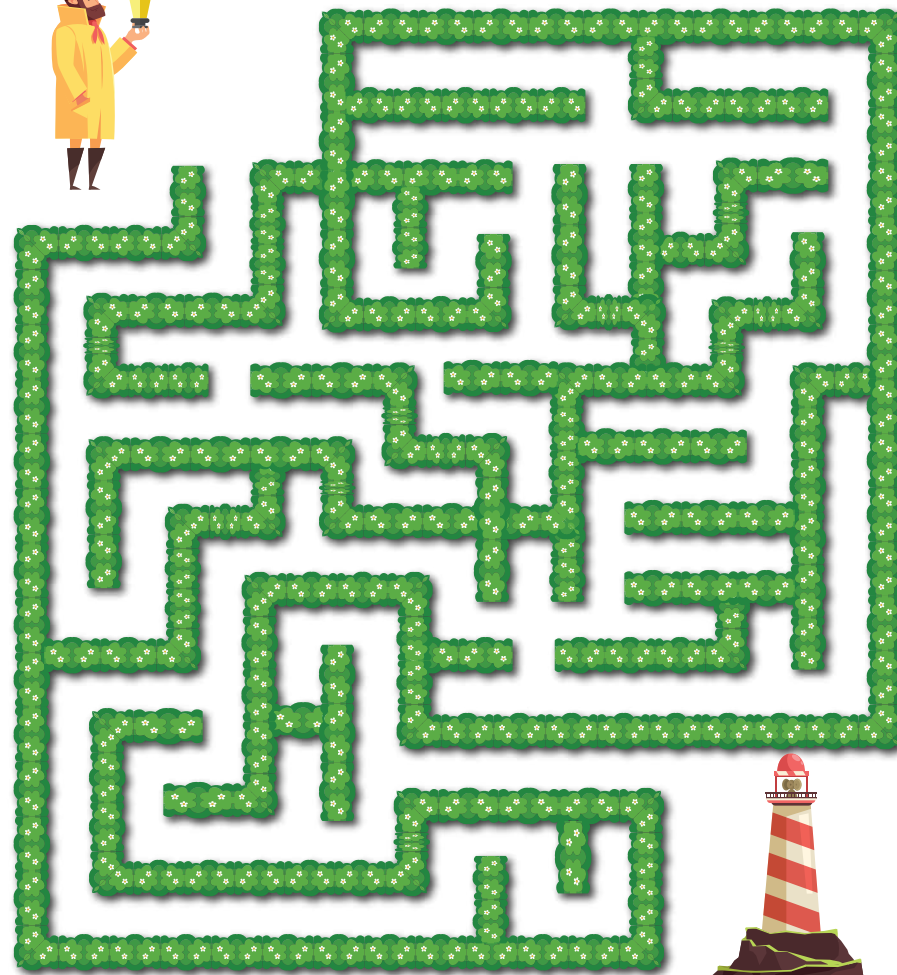
La Torre de Hércules es el **faro romano más antiguo** aún en funcionamiento.



Actividad



Ayuda al farero a través del laberinto para encontrar el camino al faro.



LOS PUERTOS DEPORTIVOS



Los tripulantes y dueños de embarcaciones deportivas encuentran en los puertos deportivos refugio y servicios para cuidar y mantener sus barcos en perfectas condiciones.

Servicios que se ofrecen en los puertos deportivos:



amarre



combustible



agua dulce



electricidad



recogida basura



mecánica



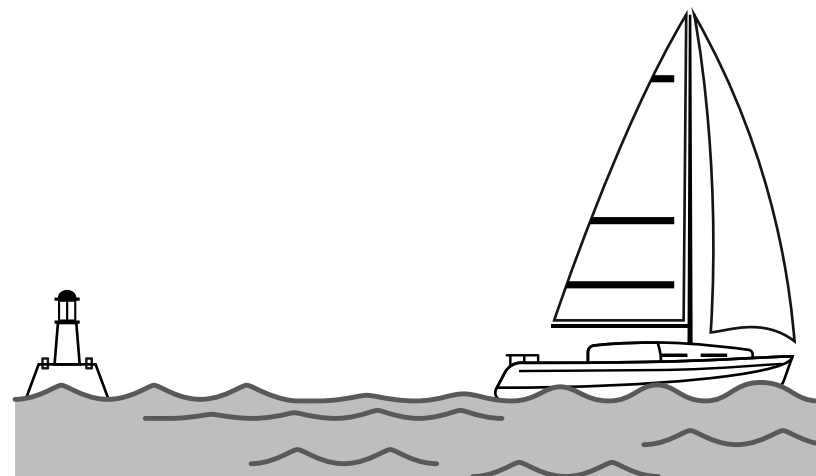
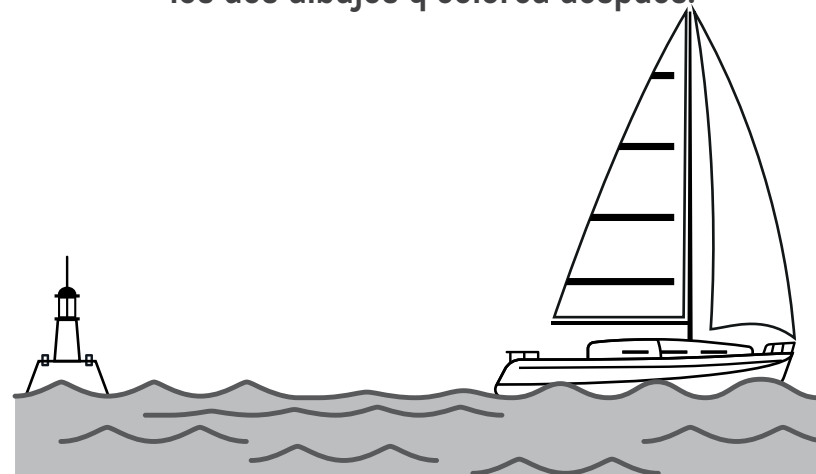
wifi



cafetería



Encuentra las 5 diferencias entre los dos dibujos y colorea después.





EL MEDIO AMBIENTE

El puerto ha creado el proyecto A Coruña Green Port para poder usar energías renovables y de esta manera ayudar al medio ambiente.

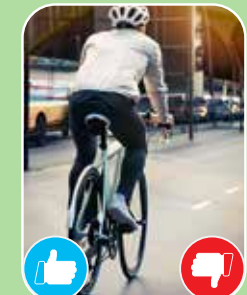
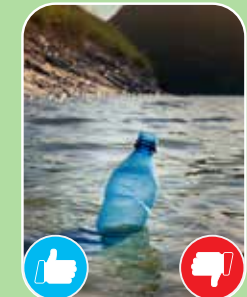
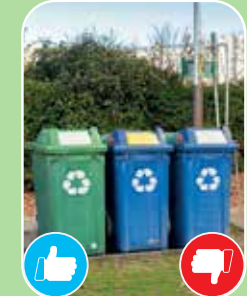
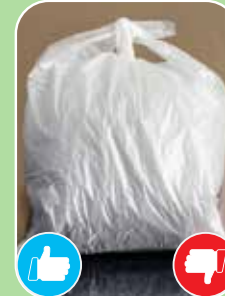


¿Sabías qué?

Una parte del **Puerto Interior** se traslada al **Puerto Exterior** porque queremos ser más ecológicos y evitar molestias a los vecinos.



Identifica qué cosas o acciones se merecen darles un like en el cuidado del medio ambiente.



¡Ven a conocernos!



Puerto de A Coruña
Autoridad Portuaria de A Coruña

Autoridad Portuaria de A Coruña
Avda. de la Marina, 3 - 15001 A Coruña
Teléfono +34 981 219 621
www.puertocoruna.com

IMPRESO
NOVIEMBRE 2023



GOBIERNO
DE ESPAÑA

MINISTERIO
DE TRANSPORTES
Y MOVILIDAD SOSTENIBLE

Puertos del Estado

